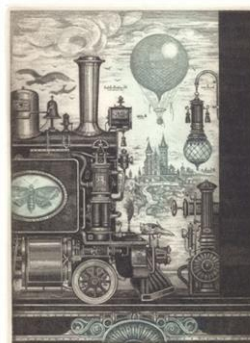


BAUER MILAN

* 11. 8. 1960, žije a tvoří v Plzni



Po ukončení studia na Střední keramické škole v Bechyni se rychle zapojil do grafické tvorby a zaujal jasné postavení mezi českými grafiky. Svoje odborné znalosti získané ve škole příbuzného oboru doplňoval soukromým studiem u pražského výtvarníka Svytlavě Bursíka. Milan Bauer zaujal odbornou veřejnost svým osobitým stylem, který se vyznačuje po formální stránce detailním propracováním daného námětu, jehož ústředním motivem bývá často starodávná technika. S trochou nadsázky je možné jeho tvorbu označit jako „poezii techniky“. Vznikla řada grafických listů inspirovaných dosud neobjeveným vynálezem Ferdinandem Gramatikou (*Pozůstalost F. G., Z kabinetu F.G.*) ať už se jedná o různé samohyby, motocykly, lokomotivy, nebo i lehce strašidelné biomechanoidy. Inspiraci čerpá i z knih anatomie a starých katalogových listů továren. Grafiky Milana Bauera vznikají převážně technikou leptu, ale i dalšími hlubotiskovými technikami. Kromě tvorby grafických listů se Milan Bauer věnuje grafickému designu, grafické úpravě knih (*Šumavské vzpomínky na časy, kdy práce voněla dřevem*), kalendářů a časopisů (*Vítaný host na Šumavě a v Českém lese*).



www.ceskeumeni.com

AD GALERIE- Uhelný trh 11/416, Praha; GALERIE BARBARA- Střelecká 838/29, Hradec Králové;
GALERIE DUDYCHA- Nádražní 1153, Litomyšl